

# KI im Vermittlungsalltag

## Qualitypool Innovationsforum 2026

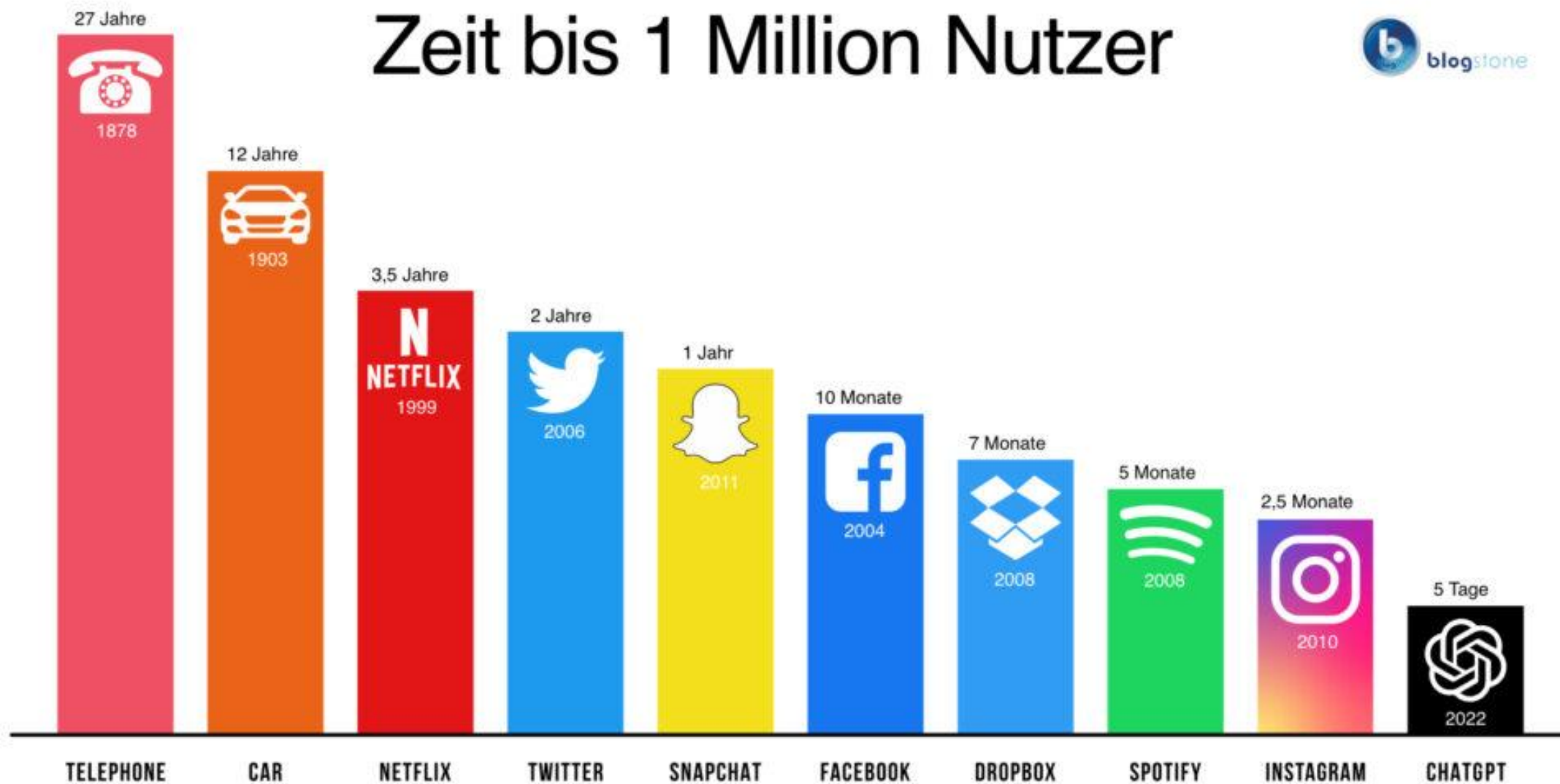
Yannick Büchle – Hypoport hub SE – 20.05.2026

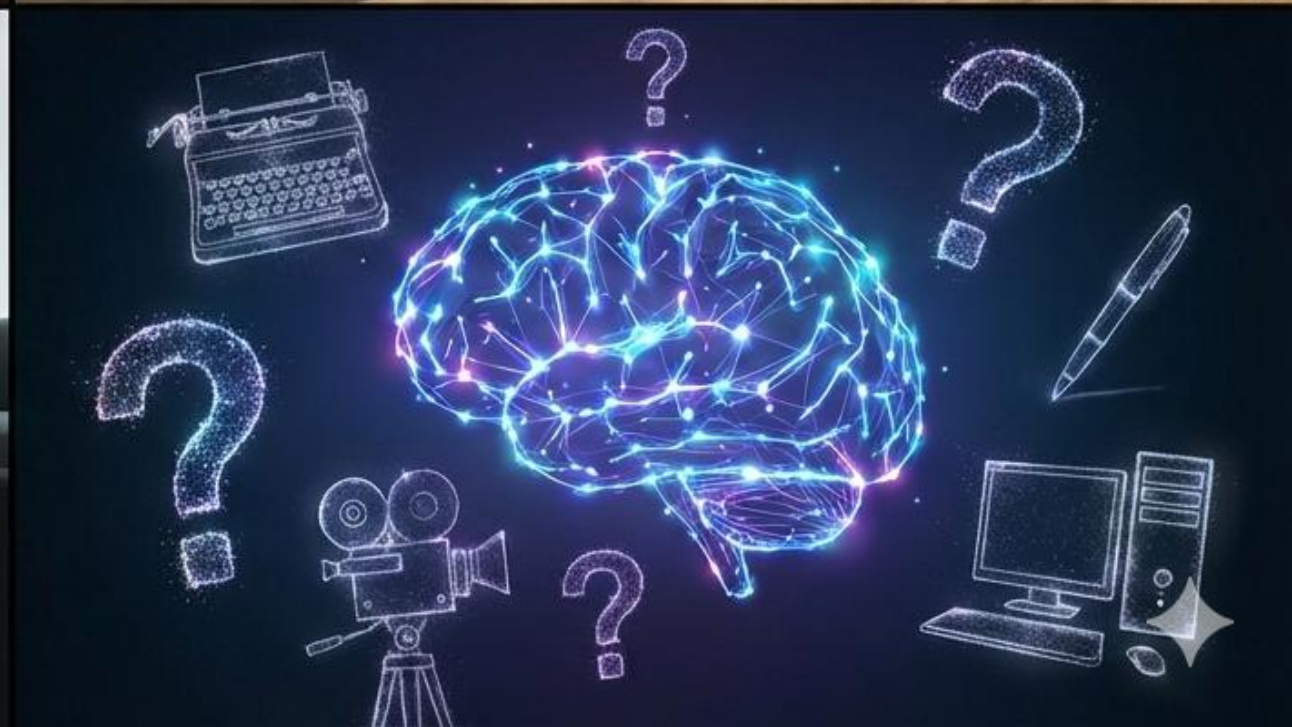






**“this  
changes  
everything”**

# Zeit bis 1 Million Nutzer





Wie kann ich dir helfen?

+ Stelle irgendeine Frage  



+    KI-Modus

Google Suche

Auf gut Glück!


 Hallo Yannick

Wie kann ich dir heute helfen?

+



Womit kann ich helfen?

 Die Websuche ist deaktiviert. Antworten enthalten keine aktuellen webbasierten Erkenntnisse, wodurch die Relevanz und Genauigkeit beschränkt sein kann. Ihre Organisation steuert diese Einstellung. [Weitere Informationen](#)

Nachricht an Copilot senden

+

Dateien

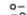
E-Mails

Perso

Hallo yannick

Womit fangen wir an?

Gemini fragen

+  Tools




Thinking-Modus  

 Bild erstellen

 Musik erstellen

Hilf mir beim Lernen

Etwas schreiben

Hilf mir, effizienter zu sein

# Qualitätssprünge

## September 2024:

### AI REACHED AN INFLECTION POINT

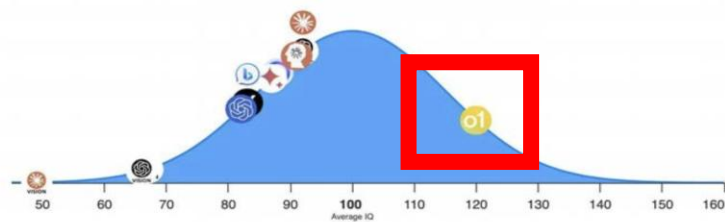
Smarter than the average human

September 2024

#### IQ Test Results

Score reflects average of last 7 tests given

Reset Show Offline Test Show Mensa Norway



- OpenAI o1 preview
- Llama-3.1
- Grok-2
- Gemini Advanced (Vision)
- Gemini Advanced
- GPT4 Omni (Vision)
- GPT4 Omni
- ChatGPT-4
- Bing Copilot
- Claude-3.5 Sonnet
- Claude-3 Opus
- Claude-3 Opus (Vision)

## April 2026:

### AI IQ Test Results

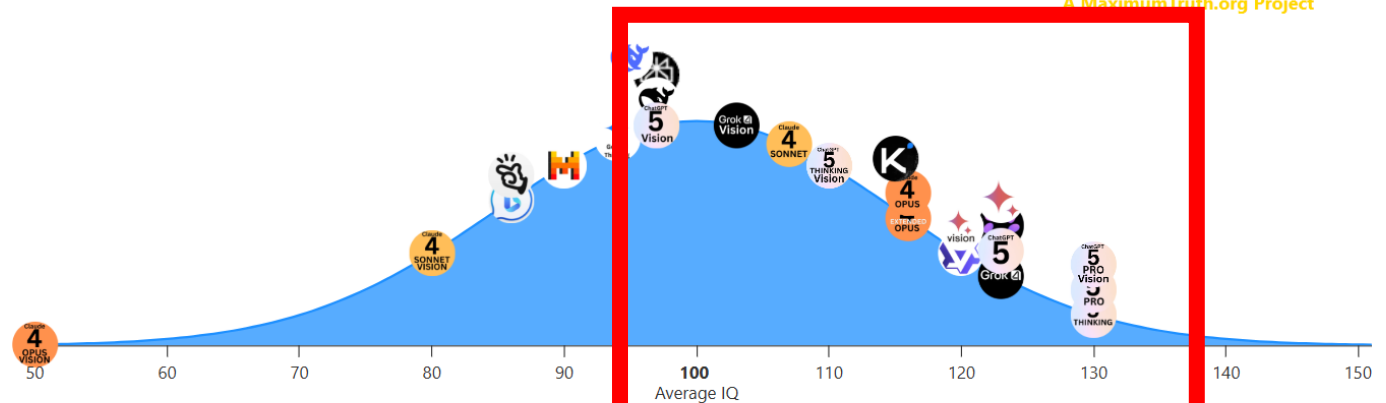
Score reflects average of last 7 tests given

Reset Show Offline Test Show Mensa Norway

TrackingAI.org

Offline quiz (not in training data)

A MaximumTruth.org Project



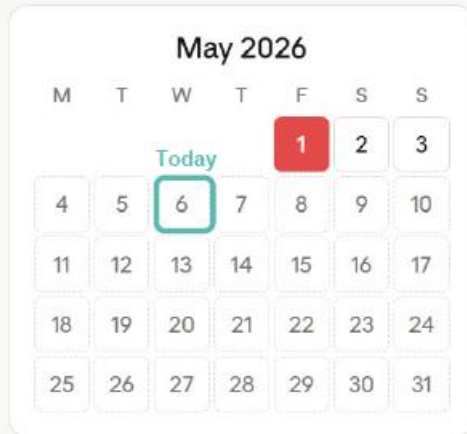
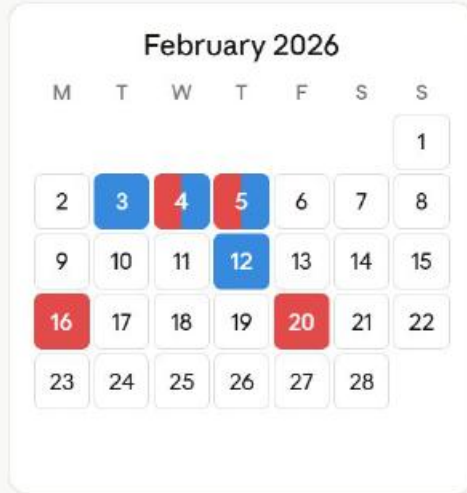
- Qwen 3.5
- Mistral Medium 3.1
- Bing Copilot
- Claude-4.7 Opus (Vision)
- DeepSeek R1
- OpenAI GPT 5.3 (Vision)
- OpenAI GPT 5.3
- Claude-4.7 Opus Extended Thinking
- Kimi K2.5
- Manus
- Claude-4.6 Sonnet (Vision)
- Grok-4.20 Expert Mode (Vision)
- OpenAI GPT 5.4 Thinking
- Claude-4.7 Opus
- Perplexity
- Gemini 3.1 Pro Preview (Vision)
- Gemini 3.1 Flash Preview
- Grok-4.20 Expert Mode
- OpenAI GPT 5.4 Pro
- Claude-4.6 Sonnet
- Muse Spark
- Gemini 3.1 Pro Preview
- DeepSeek V3
- OpenAI GPT 5.4 Thinking (Vision)
- OpenAI GPT 5.4 Pro (Vision)

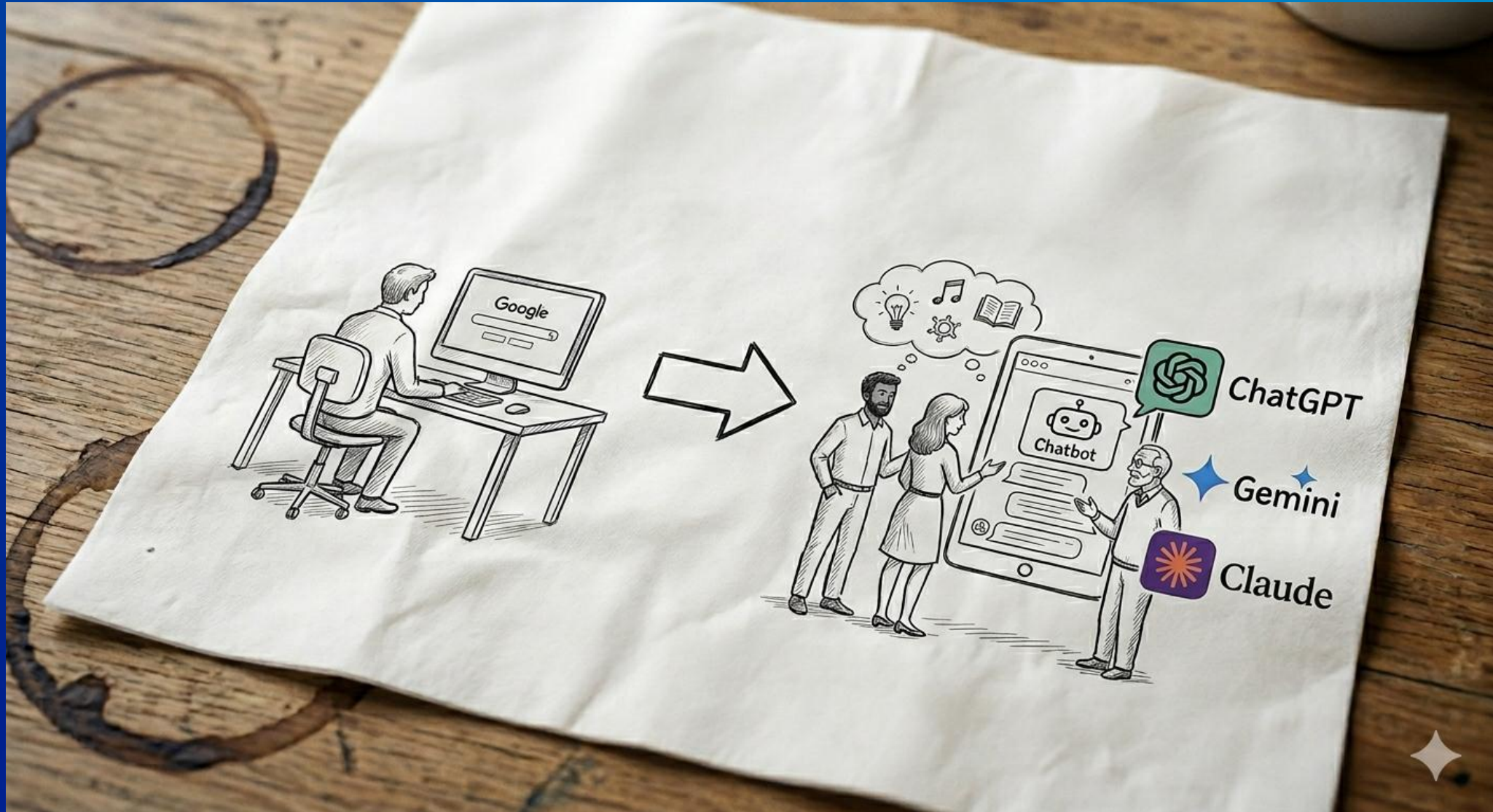


# FRONTIER LABS PRODUCT RELEASE CYCLE '26

Source:  
OpenAI  
ANTHROPIC

■ Anthropic announcement   ■ OpenAI announcement   ■ Both same day   □ No announcement





**Welche Grundzutaten braucht es?**

# **Zwei Grundzutaten:**

- 1. Verständnis für die Aufgaben unseres Arbeitsalltags**
- 2. Verständnis für die Funktionsweise von KI**

# KI verstehen

1956

## Artificial Intelligence

Software, durch die Computer menschliche Intelligenz imitieren können

1997

## Machine Learning

Algorithmen, deren Leistung sich durch Daten über die Zeit verbessert

2017

## Deep Learning

Künstliche, neuronale Netze, die Muster aus Daten lernen

2021

## Generative AI

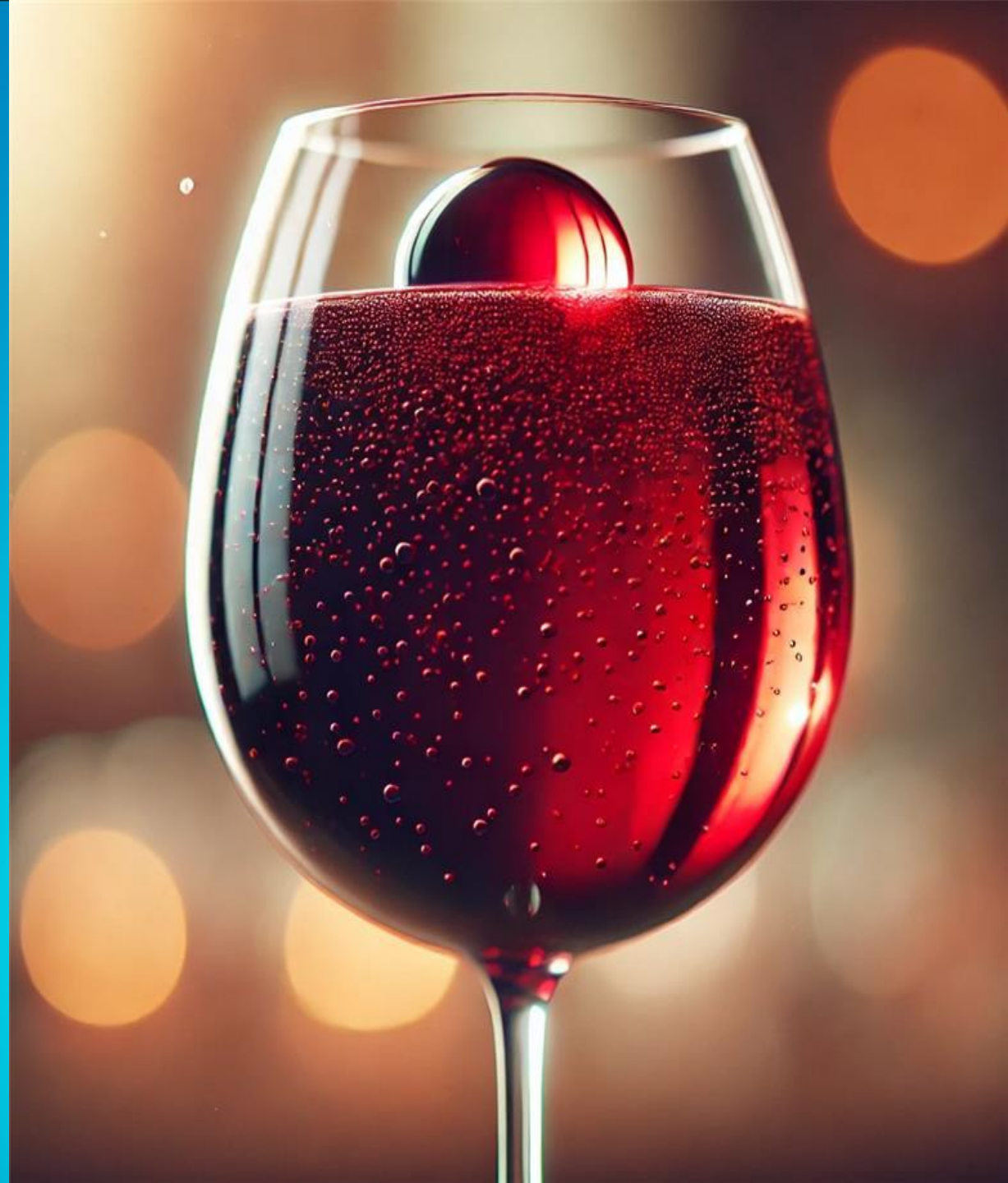
Neuronale Netze, die Daten aus Modellen generieren können

Large  
Language  
Models

Diffusion  
Models

# Warum „lügt“ KI?

- Keine oder zu wenige Trainingsdaten zu einem Thema
- Falsche Trainingsdaten
- unpräzises Prompting



# Drei Effekte durch KI

1

EFFIZIENZ

2

QUALITÄT

3

INNOVATION



# Drei Effekte durch KI



Quellen

+ Quellen hinzufügen

Im Web nach neuen Quellen suchen

Web

Schnelle Recherche



Gespeicherte Quellen werden hier angezeigt

Klicken Sie oben auf „Quelle hinzufügen“, um PDFs, Websites, Text, Videos oder Audiodateien hinzuzufügen. Sie können auch eine Datei direkt aus Google Drive importieren.

Chat



## Lass uns dein Notebook einrichten...

Dies ist ein leerer Canvas, auf dem du Neues lernen, Inhalte erstellen und deine Projekte voranbringen kannst. Gerne helfe ich dir beim Einstieg, du kannst aber auch direkt deine eigenen Quellen hinzufügen.

Was ist der Zweck dieses Notebooks?

Projekt starten

Neues lernen

Podcast, Video, Präsentation o. Ä. erstellen

Etwas anderes...

Frage stellen oder etwas erstellen

0 Quellen →

Studio



Audio-...



Präsentation



Videoubersicht



Mindmap



Berichte



Karteikarten



Quiz



Infografik



Datentabelle



Hier wird die Ausgabe von Studio gespeichert. Nachdem Sie Quellen hinzugefügt haben, klicken Sie, um Audio-Zusammenfassungen, Arbeitshilfen, Mindmaps und mehr hinzuzufügen.

Notiz hinzufügen

# Drei Effekte durch KI





Sag mir, wenn du so weit bist.

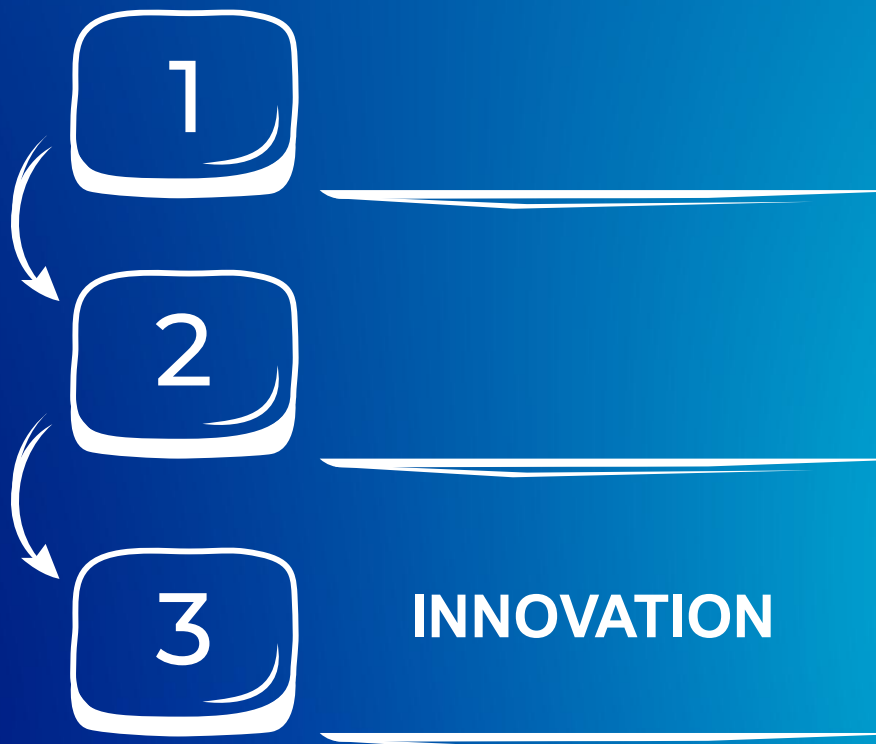
Ich habe heute einen Neukundentermin als selbstständiger Finanzierungsvermittler. Die Kundinnen wollen eine Baufinanzierung abschließen und sind sich noch unschlüssig, warum sie das nicht direkt bei der Hausbank tun können und auf mich setzen sollten. Bitte gib mir einen Gesprächsleitfaden, wie ich in 30 Minuten bestmöglich das Gespräch strukturieren kann.



Instant ▾



# Drei Effekte durch KI





Was kann ich für dich tun, Yannick?

Du bist ein erfahrener Positionierungsexperte für selbstständige Finanzierungsvermittler im deutschen Markt.

Deine Aufgabe ist es, eine starke, differenzierbare und moderne Marke für einen Finanzierungsvermittler zu entwickeln, die sich klar von Vergleichsportalen abhebt.

Bislang verfüge ich über eine minimalistische Internetseite und erhalte meine Aufträge meist über Weiterempfehlungen von zufriedenen Kund:innen. Nun möchte ich mich aktiver positionieren. Erarbeite mir eine Strategie, die in 5 klaren Prozessschritten zeigt, wie ich dieses Ziel erreichen kann.



Instant ▾



# Was immer hilft...

Unbenannt ▾

Ich bin Finanzierungsvermittler und arbeite noch nicht viel mit KI-Chatbots.  
Bitte gib mir 10 Möglichkeiten, wie ich KI-Tools wie Claude in meinem  
Arbeitsalltag nutzen kann, damit ein Mehrwert für mich entsteht



Nachricht schreiben...



Sonnet 4.6 ▾



Claude ist eine KI und kann Fehler machen. Bitte überprüfe die Antworten.

**Nicht die Technologie bringt mir den Fortschritt,  
sondern die Kreativität und Fähigkeit sie zielführend  
einzusetzen.**

**Vielen Dank 😊**